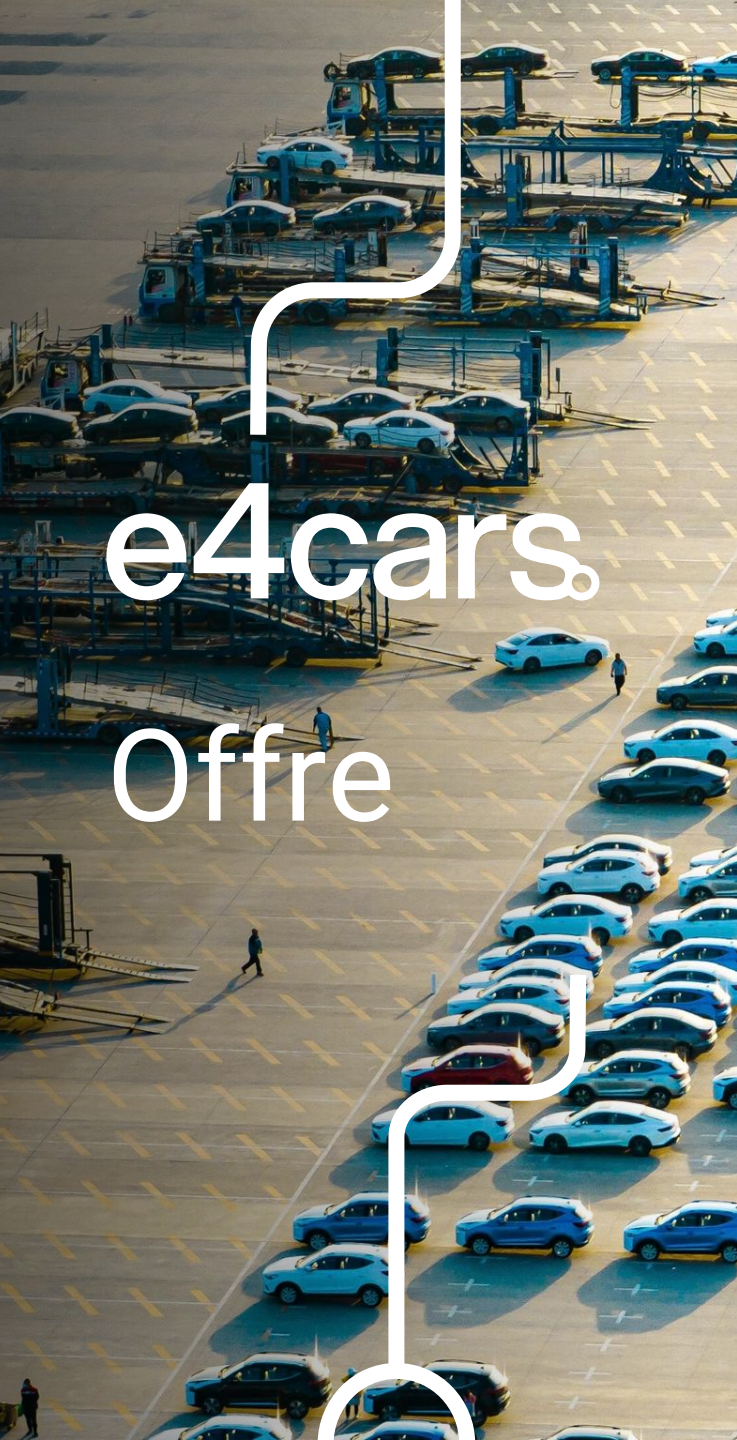




# IT Digital solution for Automotive Logistic



Une plateforme SaaS dédiée à la logistique automobile



# E4cars : la nouvelle solution IT dédiée à la logistique Auto



Dans un marché Auto en pleine transformation, les défis de la logistique Auto demandent des solutions IT pour **répondre aux enjeux de performance, d'expérience client et de soutenabilité.**



**La proposition e4cars :**

e4cars est une plateforme cloud dédiée au secteur automobile, qui transforme la logistique véhicule neuf et d'occasion grâce à la **digitalisation** et à l'**IA**.

Notre solution couvre l'ensemble des processus logistiques et permet :

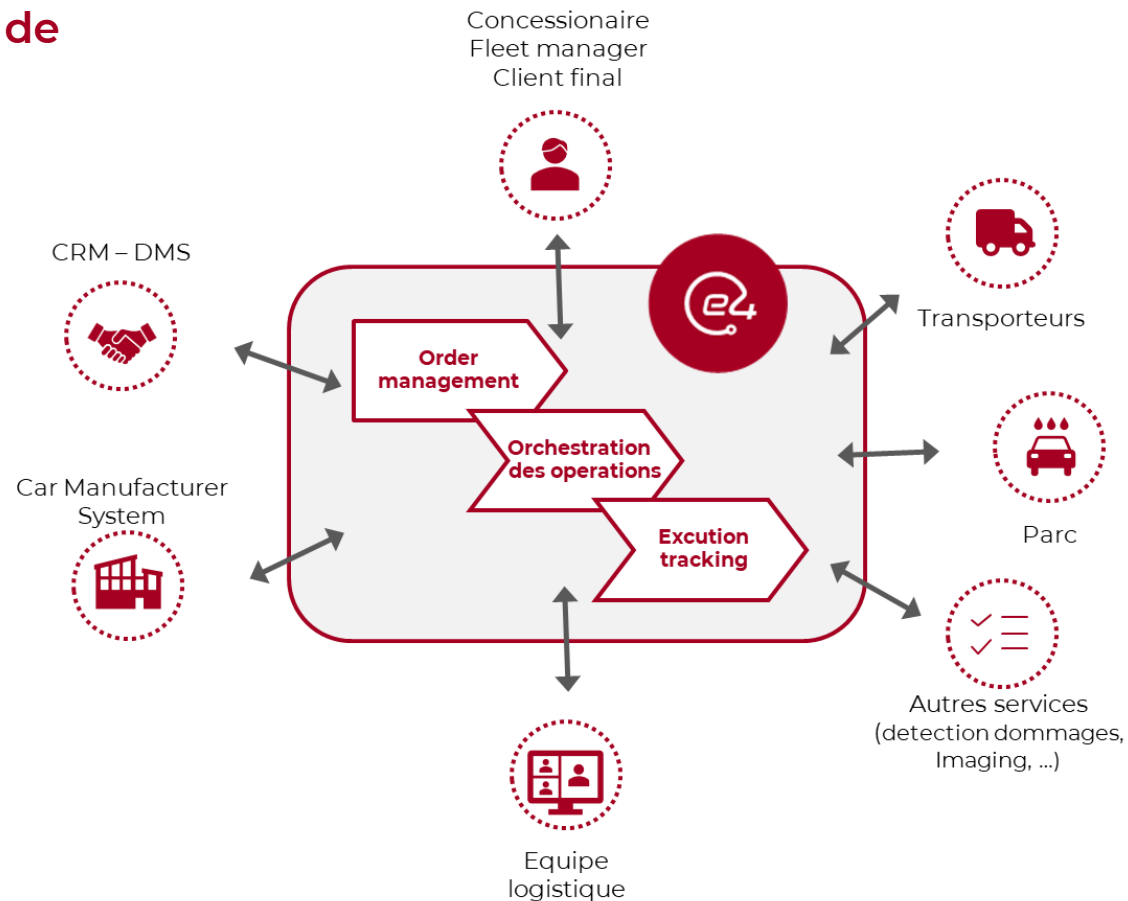
- d'organiser **les réseaux de prestataires** (LSP, transporteurs, parcs automobiles, etc.).
- de **gérer les ordres clients** et **d'orchestrer les opérations de bout en bout.**

# e4cars : au coeur du pilotage des processus logistiques véhicules neufs et d'occasion



Une plateforme à la pointe de  
la technologie

- ✓ Solution SaaS sur le cloud
- ✓ Avec des API pour une intégration flexible avec les systèmes clients et fournisseurs
- ✓ Pilotée, par les données pour les optimisations opérationnelles et l'IA pour des flux de travail automatisés



Notre solution en 5mns :

<https://www.youtube.com/watch?v=6AXCGjPpxjU>



# e4cars Solution

# Une réponse aux enjeux de la logistique automobile ....



e4cars

Valeur  
ajoutée

1

## Booster la performance globale de la logistique de distribution :

- ✓ Economies liées à la réduction des lead time → €30-35 € par jour (coût du capital, du stockage, ...)
- ✓ Réduction des coûts opérationnels → 5 à 15 % des coûts logistiques
  - Efficacité et flexibilité de l'organisation logistique et optimisation de son coût
  - Productivité administrative des équipes logistiques et rationalisation des processus et les outils logistiques dans un seul système

2

## Satisfaire les attentes client :

- ✓ Expérience client améliorée
- ✓ Fiabilité et transparence
- ✓ Processus logistiques pilotés par la satisfaction client final

3

## Répondre aux défis environnementaux :

- ✓ Maîtriser les émissions de CO<sub>2</sub> du transport
- ✓ Optimiser les tournées pour réduire l'empreinte carbone de la distribution automobile.

.... avec un modèle de coût variable.

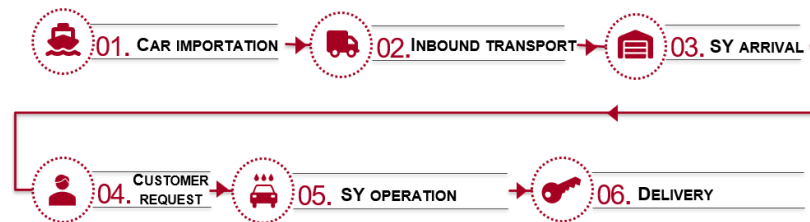
# e4cars : une solution moderne qui a déjà démontré sa valeur auprès de plusieurs clients significatifs

E4cars est le produit d'une équipe mariant :

- ✓ **Grosse expérience de la logistique automobile** (suite à l'expérience de construction de la plateforme digitale de l'activité Finish Vehicule d'un très important LPS)
- ✓ **Forte expertise technologique** sur des solutions scalables et sécurisées

→ **Une solution éprouvée sur des cas de figure complexe :**  
Ex : Mosanada – Naghi Motors

Pilotage des services logistiques pour un important importateur de voitures en Arabie Saoudite, volume jusqu'à **200.000 voitures** par an



→ **Un modèle de pricing variable au VIN** qui permet d'ajuster votre facture à l'usage et donc à votre niveau d'activité

e4cars  
Pourquoi nous choisir ?

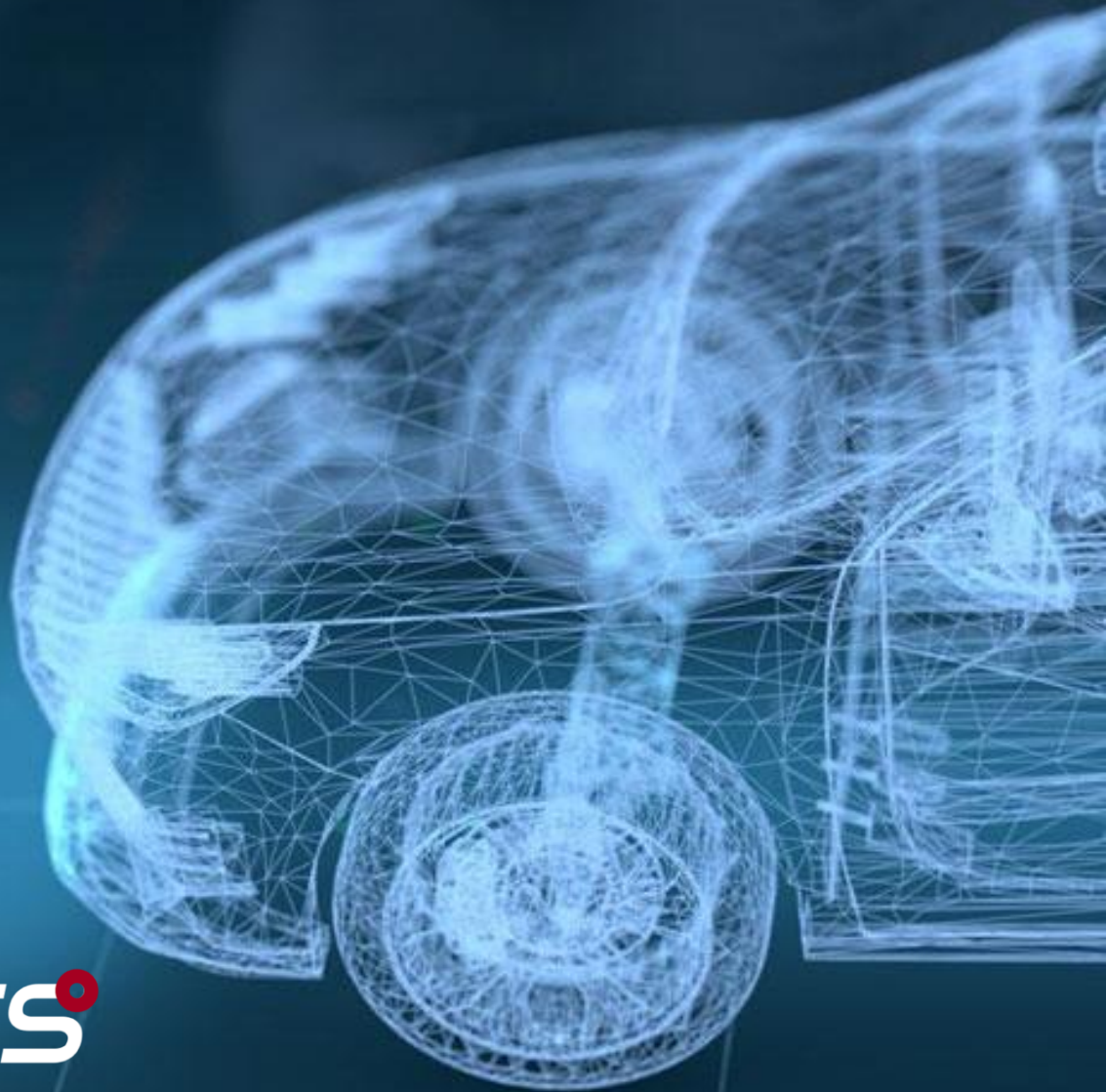


Maîtriser votre logistique  
automobile

The logo for e4cars, featuring the text 'e4cars' in a white, lowercase, sans-serif font. The 'e' is stylized with a circular element around it. There are two small red circles, one at the bottom left of the 'e' and one at the top right of the 's'.

# Annexe 1

- Profils d'équipe
- Écosystème et partenaires e4cars
- Processus de mise en œuvre standard



# Team | Une grande expertise dans la technologie et le secteur de la logistique / transport



**Dominique Masutti**

*Chief Executive —*

INPG engineer, expert in IT and business transformations; former head of Talan Consulting. He has been involved for more than twenty years in defining and implementing IT architectures and business solutions in large Groups.

Before managing e4cars, he held the Moveecar JV with CEVA/Gefco FVL.



**Jean-Michel Ceccaldi**

*Product Strategy and Partnership —*

A graduate of the Ecole Nationale Supérieure des Télécommunications and of London Imperial College, He has some 15 years of experience in business transformation projects in various sectors.

He is a «product» man, focused on the business value and defines e4cars roadmap and manages solution partnerships.



**Nicolas Melisson**

*Solution Architect —*

A graduate of the École Polytechnique, he has worked on major projects with Transport stakeholders for the past 15 years.

His experiences have given him a comprehensive understanding of vehicle logistics processes.

Now in e4cars team, he is in charge of the platform functional architecture.



**Jérôme Louf**

*Operations and Delivery —*

Engineer Ponts et Chaussées, Master Finance of the London School of Economics, He has been working for fifteen years with actors of Transport and Insurance, steering large projects.

Within e4cars, he supervises the overall deliveries, product roadmap and client projects.



**Nicolas Thomas**

*Technical Architect Expert —*

A graduate in computer science, he is an expert in large-scale distributed systems. He has over twenty years of experience, he has managed software developer teams to fit customer requirements and delivers scalable solutions for demanding projects.

Today he applies the same drive to keep e4cars on the leading edge of SaaS technology.



**Gabriel Allaire**

*Chief Technology —*

Master in computer science, he is an expert in fullstack development.

He has developed many web applications and standalone projects for 15 years in complex system landscape.

Within e4cars, he manages the development team and defines the technical stack.



**Nicolas Samson**

*Data and IA —*

Engineer Supélec, he has been working for twenty years on the major transformations of the transport sector and has developed a deep knowledge in optimization tools.

Previously, he managed the software company CRX, editor of RailCube.

Now in e4cars team, he is in charge of developing data and IA usages to leverage e4cars platform for automating and optimizing operations.



# e4cars et ses partenaires



---

Organisations  
professionnelles

---



ECG Partner

---

Plateformes partenaires

---



---

Cloud et  
Base de données

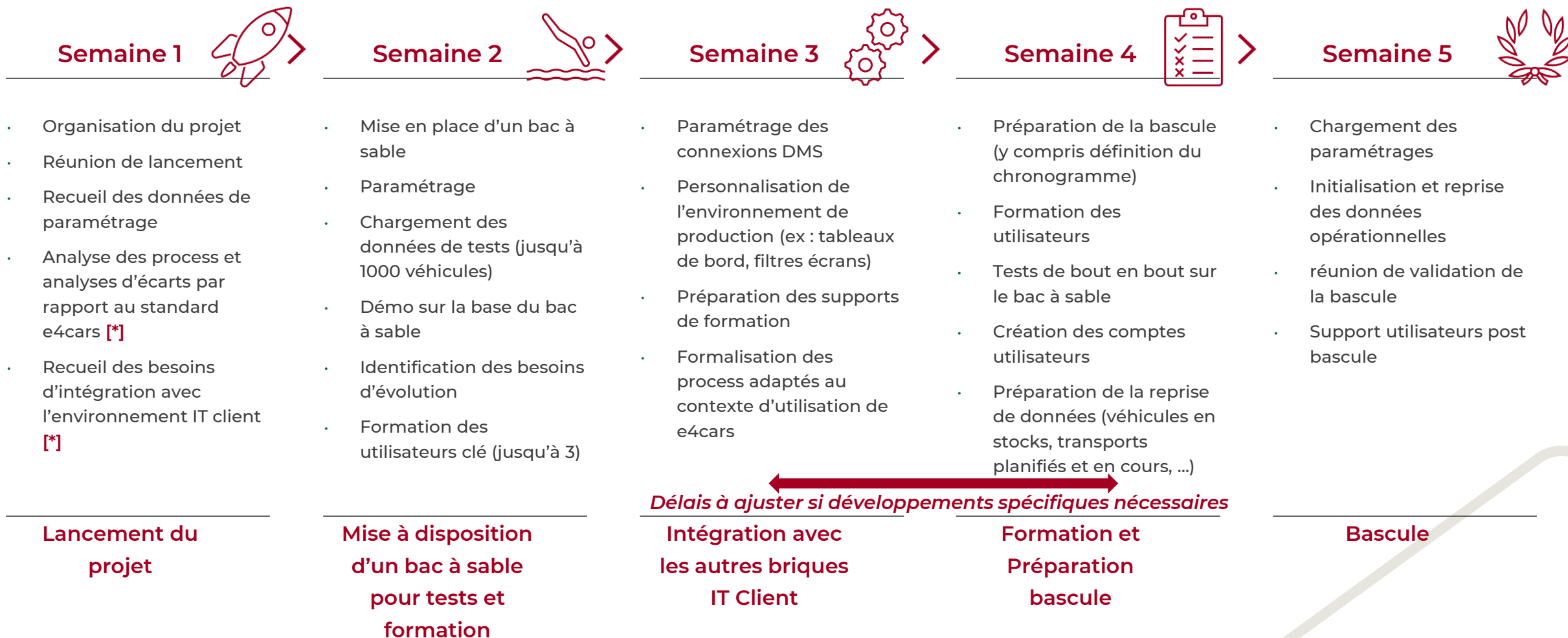
---



UNIVERS VO

# Client | Plan de déploiement standard [\*]

- Hypothèses [\*] : intégration avec une brique DMS selon le cadre de flux standard e4cars et sans adaptation autre que la personnalisation prévue dans le standard e4cars.



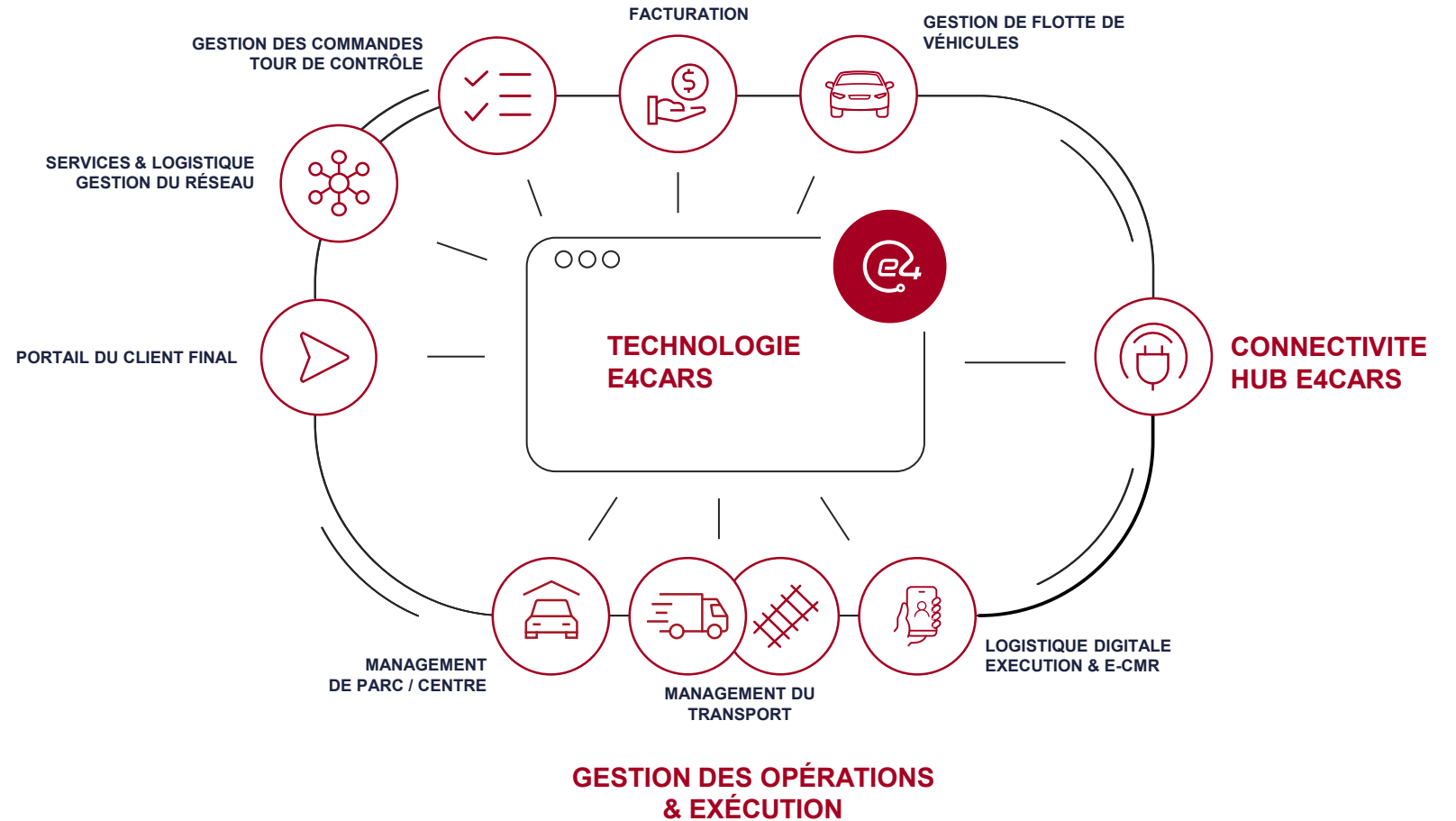
# Annexe 2 - Solution

- Gestion de la logistique automobile
- Connectivité Plug & Play
- Gestion et exécution des opérations



# Plateforme digitale tout-en-un conçue pour la logistique automobile

## GESTION DE LA LOGISTIQUE AUTOMOBILE

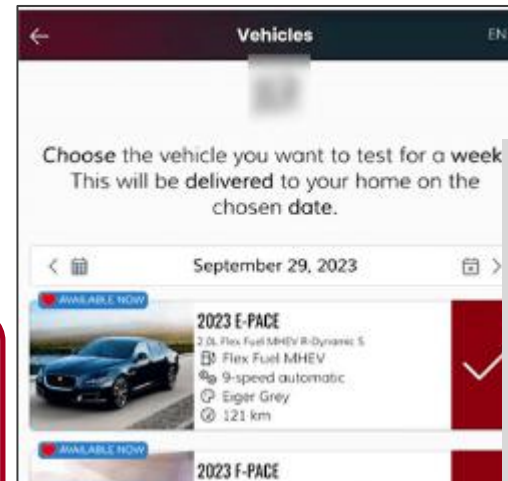


e4cars  
Solution

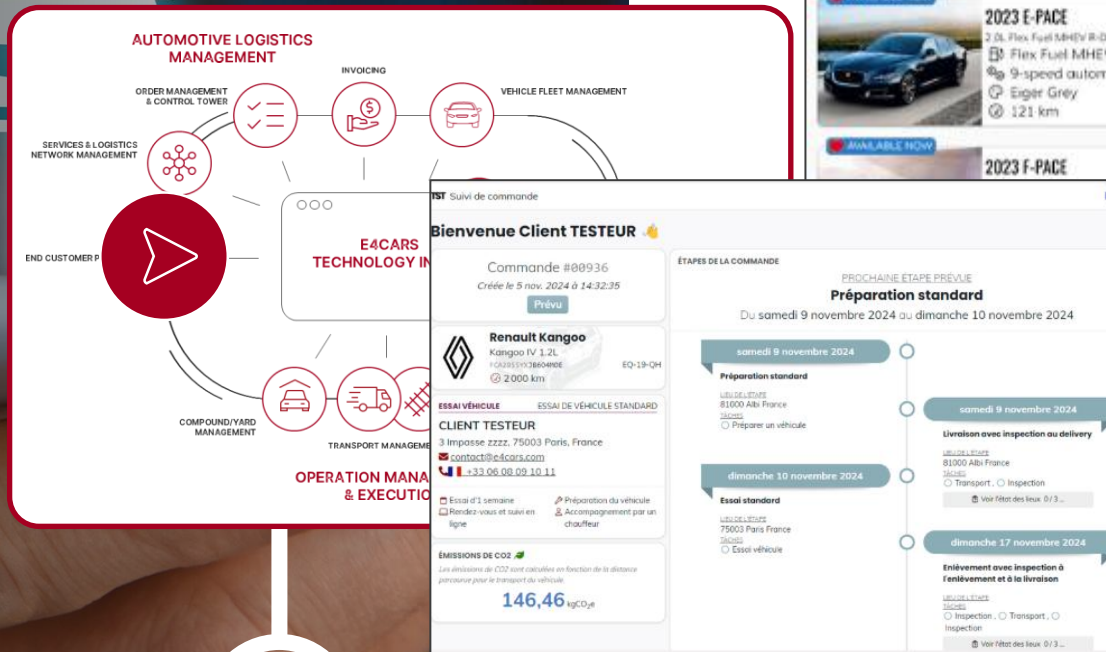
# Gestion de la logistique automobile - Portail client



Offrez une expérience client transparente et engageante grâce à des interactions en temps réel et à une gestion des commandes sans effort.



- **Commande sans effort et réservation intelligente** - Simplifiez le processus d'achat grâce à une plateforme intuitive et conviviale.
- **Suivi de la flotte de véhicules** - Accès à l'ensemble du suivi logistique opérationnel des véhicules alloués à votre flotte
- **Notifications en temps réel et suivi des commandes** - Tenez les clients informés à chaque étape du processus grâce à des mises à jour instantanées sur l'avancement de la commande.
- **Commentaires des clients et enquêtes de satisfaction** - Améliorez continuellement l'expérience utilisateur grâce à des informations précieuses sur les clients.

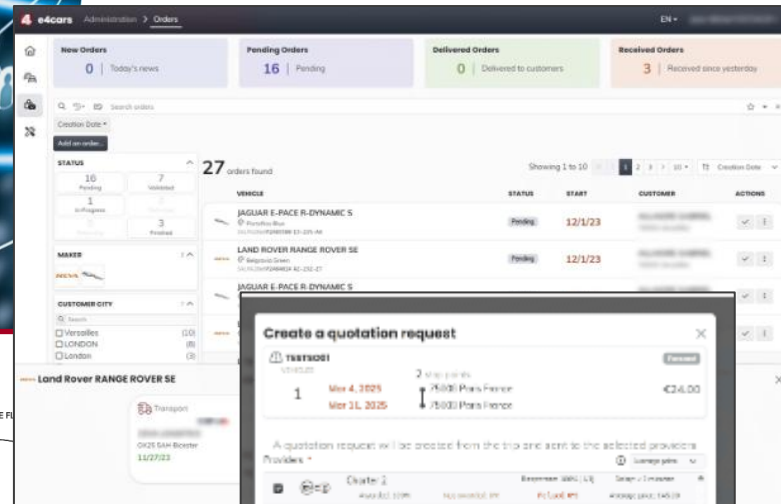


# Gestion de la logistique automobile – Gestion du réseau de services et de logistique

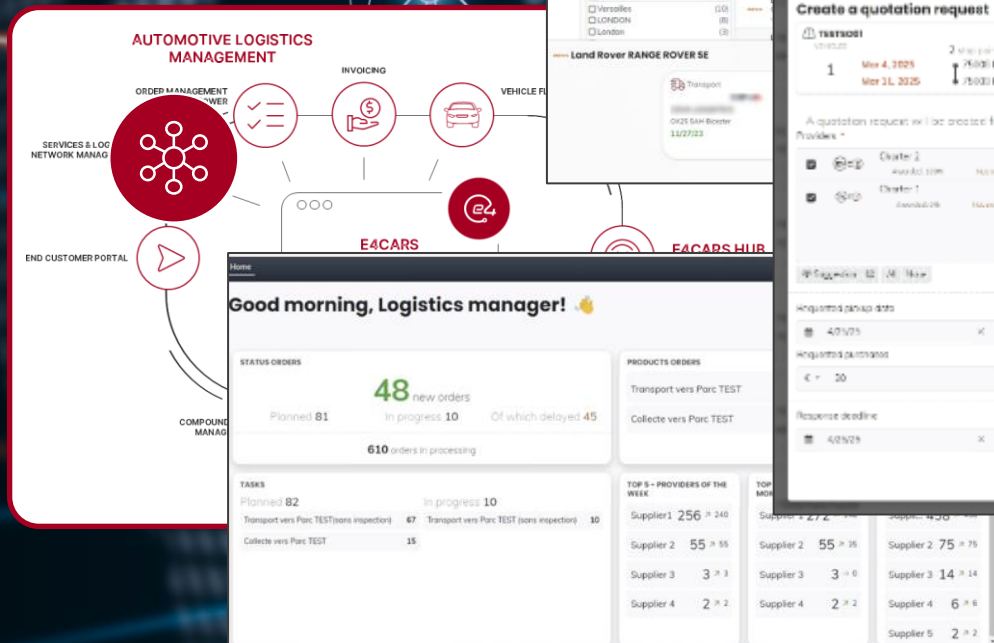


Optimisez et enrichissez votre écosystème logistique pour réduire les coûts globaux, avec des capacités de gestion améliorées pour un réseau plus vaste.

# e4cars



- **Sourcing et gestion des contrats** - Sécurisez les meilleurs fournisseurs et rationalisez le traitement des contrats pour réduire les coûts logistiques.
- **Demandes de devis** - Trouvez les meilleures offres en termes de coût et de délais
- **Suivi des performances** - Suivez et évaluez les performances des fournisseurs en fonction d'indicateurs clés tels que les délais de livraison, la qualité et la fiabilité.
- **Audit de fret** - Assurez la rentabilité grâce à l'audit automatisé.



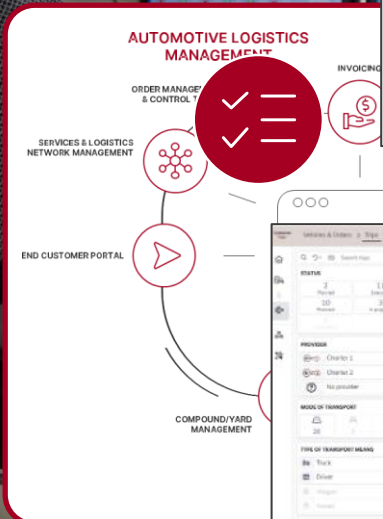
# Gestion de la logistique automobile – Gestion des commandes et tour de contrôle



e4cars



Améliorez votre logistique avec notre tour de contrôle et notre **Agent logistique intelligent automobile (A-SLATM)**, favorisant une orchestration transparente et une automatisation intelligente tout au long de la chaîne pour une efficacité accrue et, en fin de compte, une meilleure satisfaction client.



**Good afternoon, Logistics Manager!**

I can help you find something...

**FAST ANALYSIS**

	50000 Pending items	100000 Pending items	150000 Pending items	200000 Pending items
Planned	2500	3300	4000	4500
Completed	4000	5000	5800	6500
Number	0	100	100	2000
Planned but not confirmed	2500	3300	4000	4500
Completed	4000	5000	5800	6500

**VEHICLE DEPRECIATION**

Category	Count
Lower than €5000.00	0
Between €5000.00 and €10,000.00	7
Between €10,000.00 and €20,000.00	0
Greater than €20,000.00	9

**24H TRIP PLANNING RISKS**

No provide: 1 No resource: 1

**Milestones in alert**

- Pick up planning by transport provider: 0/8
- Add quotation to trip: 0/8
- Pick up planning by transport provider: 0/8
- Pick up planning by transport provider: 0/8

**QUOTATION REQUESTS**

1 quotation request in progress

**PRODUCTS ORDERS**

Vehicle return: 7 / 8

**VEHICLES STATE**

Distribution by Client: 1 / 8

**26** 26th April

**ORDERS**

ID	Order	Status	Value
4	26th April 2024 - 15000 Bruges Belgium	Planned	€1,250,000
4	26th April 2024 - 15000 Paris France	Planned	€1,400,000

**PREVIOUS**

- Order 1: 26th April 2024 - 15000 Paris France
- Order 2: 26th April 2024 - 15000 Paris France
- Order 3: 26th April 2024 - 15000 Paris France

**NUMBER OF TRANSPORT MEANS**

Category	Count
Truck	11
Driver	11

**NUMBER OF VEHICLES**

Category	Count
Truck	11
Driver	11

**MAP**

Map showing a route from Paris, France to Bruges, Belgium.

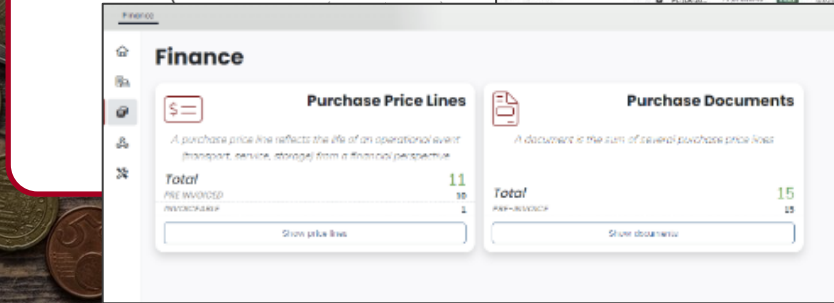
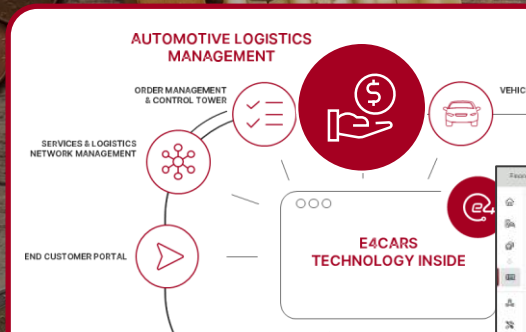
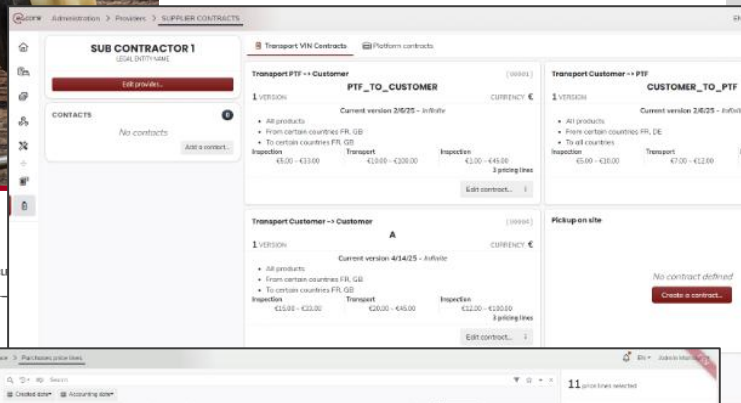
- **Orchestration complète des commandes** - Automatisez et synchronisez chaque étape de la supplychain. E4cars attribue automatiquement les prestataires, améliorant la rapidité et la précision de vos opérations.
- **Suivi de l'exécution en temps réel** - Maintenez la surveillance grâce à des mises à jour continues et en direct sur les activités logistiques. Notre système offre une visibilité complète, vous assurant d'être toujours informé et en contrôle.
- **Planification des opérations de bout en bout** - Gérez tout, des ordres de transport et des déplacements aux services tels que les inspections avant livraison (PDI) et la maintenance, de manière transparente. Notre outil assure une planification minutieuse et une exécution efficace.
- **Gestion proactive des événements et des alertes** - Gardez une longueur d'avance sur les problèmes potentiels grâce à nos alertes proactives. Gérez efficacement les événements pour atténuer les risques avant qu'ils n'affectent vos opérations.
- **Exécution et reprogrammation automatiques** - Adaptez-vous rapidement grâce à notre fonction de reprogrammation automatisée. Assurez un flux d'opérations continu avec un minimum de perturbations, indépendamment des changements inattendus.
- **Cockpit d'opération globale** - Surveiller les performances des opérations et le respect des engagements.

# Gestion de la logistique automobile - Facturation et achats



Assurez l'exactitude financière et rationalisez vos processus de facturation liés à la logistique tout au long de la chaîne de valeur, de la commande à l'encaissement et de l'achat au paiement.

# e4cars



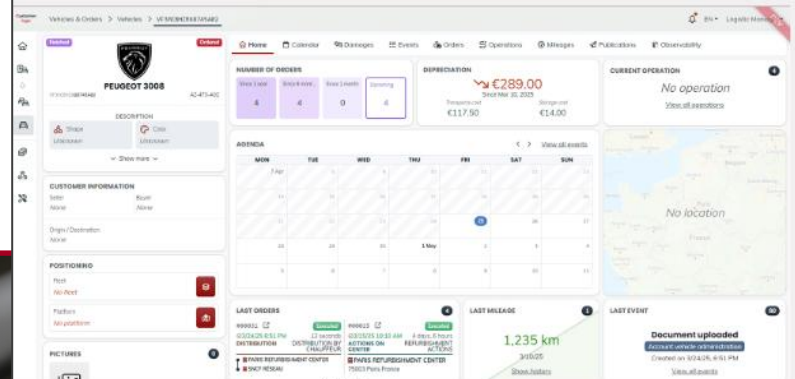
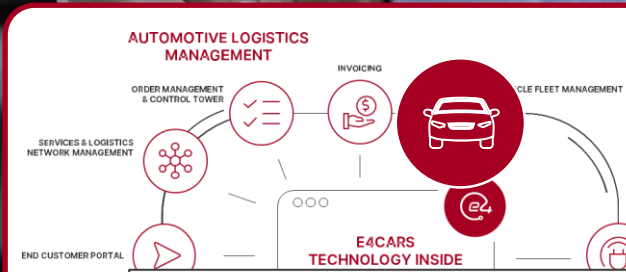
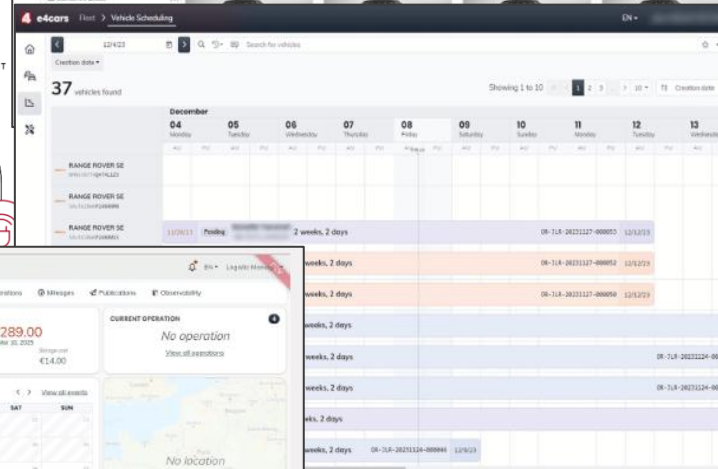
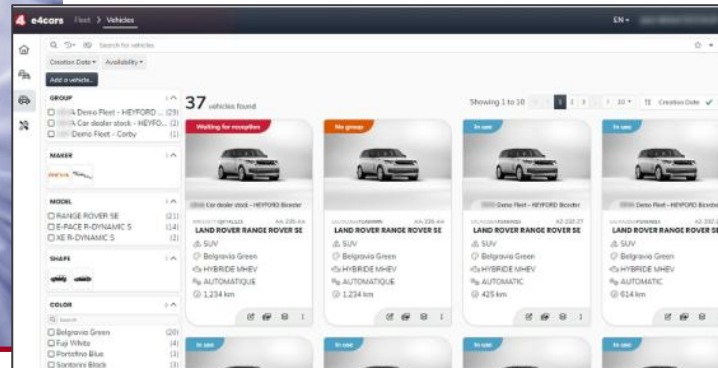
- **Consolidation de documents et audit de fret** - Centralisez tous les documents clés (preuve d'enlèvement, preuve de livraison, eCMR/CMR, rapports de dommages, rapports de service) pour garantir l'exactitude et la conformité des factures.
- **Tarification flexible et intégration des contrats** - Prise en charge complète de la tarification basée sur le contrat et de la tarification spot via des demandes de devis intégré à vos opérations. Générez automatiquement des lignes de prix facturables en fonction de l'exécution du service et de la documentation.
- **Intégration des prix de vente et facturation client** - Intégrez les prix de vente directement dans vos flux de travail clients via le portail client. Générez et émettez automatiquement des factures après l'achèvement du service, ce qui garantit un cycle fluide, de la commande à l'encaissement.
- **Automatisation du processus Purchase to Pay** - Gérer les achats de transport et de services, y compris manutention, stockage, PDI, prestations en atelier. Générez automatiquement des pré-factures fournisseurs après l'achèvement du service et la réception de la documentation

# Gestion de la logistique automobile - Gestion de flotte de véhicules



Optimisez l'efficacité et les performances de votre flotte grâce à une visibilité en temps réel sur l'allocation des véhicules, la disponibilité et les événements du cycle de vie.

# e4cars



- **Données et documentation logistiques des véhicules à 360°** - Accédez à des rapports complets, y compris des rapports de dommages, des rapports POC/POD et des rapports d'acceptation de livraison.
- **Gestion du cycle de vie des véhicules** - Suivez les événements clés, de l'acquisition et la mise à disposition au retour de véhicule, afin d'assurer une utilisation optimale de la flotte.
- **Planification intelligente et réservation de maintenance** - Rationalisez la disponibilité, la planification et les ordres de maintenance pour minimiser les temps d'arrêt.
- **Réservation client sans effort** - Permettez aux clients finaux de réserver et de gérer facilement les services de véhicule pour une expérience entièrement digitale.

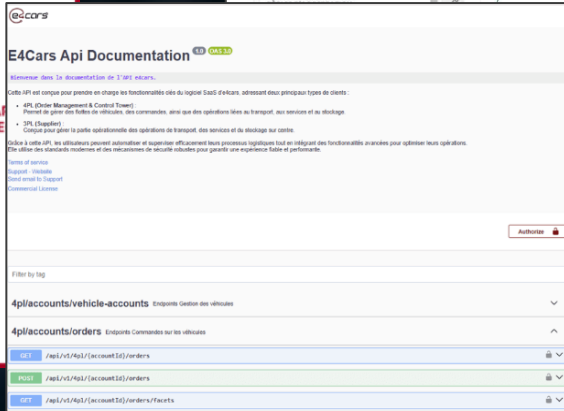
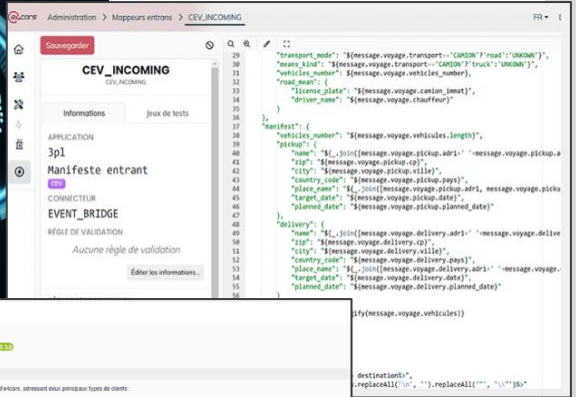
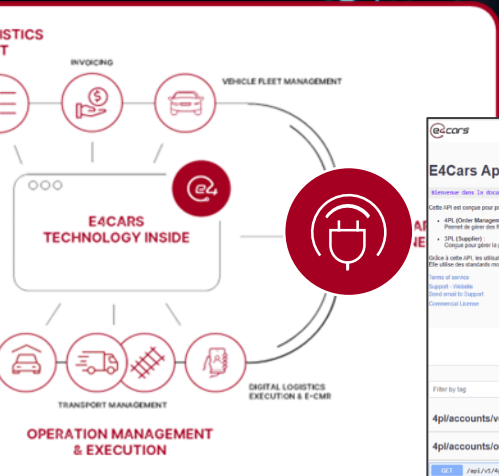
# Connectivité Plug & Play - API, Messages EDI, emails



Permettez une intégration transparente entre les écosystèmes de fournisseurs et les environnements informatiques des clients grâce à une connectivité API flexible et prête à l'emploi.

# e4cars

# API



- **Fonctions de cartographie standardisées** - Utilisez le format Odette pour des interfaces opérationnelles logistiques fluides.
- **Intégration complète avec les systèmes des clients** - Connectez-vous sans effort aux solutions DMS, CRM et ERP pour des flux de travail optimisés.
- **Compatibilité avec la plate-forme de service** - Intégrez les solutions d'imagerie, de RTVP et de détection des dommages pour obtenir des informations opérationnelles améliorées.
- **Notifications d'événements personnalisables** - Adaptez les abonnements aux messages en temps réel pour les clients et les fournisseurs.
- **Interactions sans effort** - Simplifiez les communications grâce à des actions déclenchées par e-mail et à des échanges de données fluides.

## Connexions opérationnelles :

- **DMS** : Nextlane, Reynolds, Cardif,
- **Système informatique du client**: OVEO, AUTO 1
- **Plateforme de services** : Shippeo, Carwayz, Carcutter
- **TMS** : Bert&You
- **CMS** : Inform



Access to our API catalog : <https://api-doc.e4cars.io>

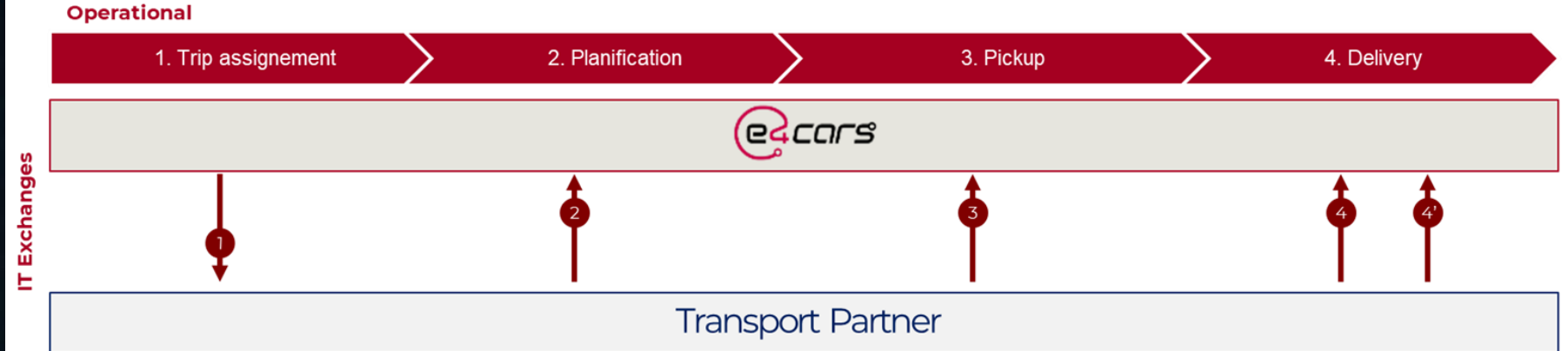
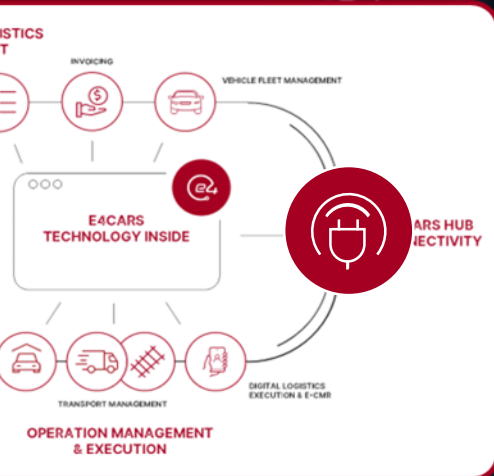
# Connectivité Plug & Play – Connexion API standard pour les transporteurs



Processus standard de commande et de suivi avec échange d'API pour le transport.

# e4cars

# API



- 1 One message per **operation / vehicle** :

  - Origine-Destination
  - Action types: create/update/cancel
  - Vehicle and trip references (customer & e4cars)
  - Trip or vehicle price
  - Vehicle details
- 2 One message per **vehicle** or per **manifest**\*:

  - Origine-Destination
  - **Vehicles list** (with e4cars & customer references)
  - **Resourceinfo**
  - **Pickup planned**
  - **Delivery planned**
- 3 One message per **vehicle** or per **manifest**:

  - Origine-Destination
  - Action type : 'pickup'
  - **Vehicles list** (with e4cars & customer references)
  - **Resourceinfo**
  - **Real Pickup**
  - **Delivery planned**
- 4 One message per **vehicle** or per **manifest**:

  - Origine-Destination
  - Action type : 'delivery'
  - **Vehicles list** (with e4cars & customer references)
  - **Resourceinfo**
  - **Real delivery**
- 4' One message per **vehicle** or **manifest**\*:

  - CMR / POC-POD document

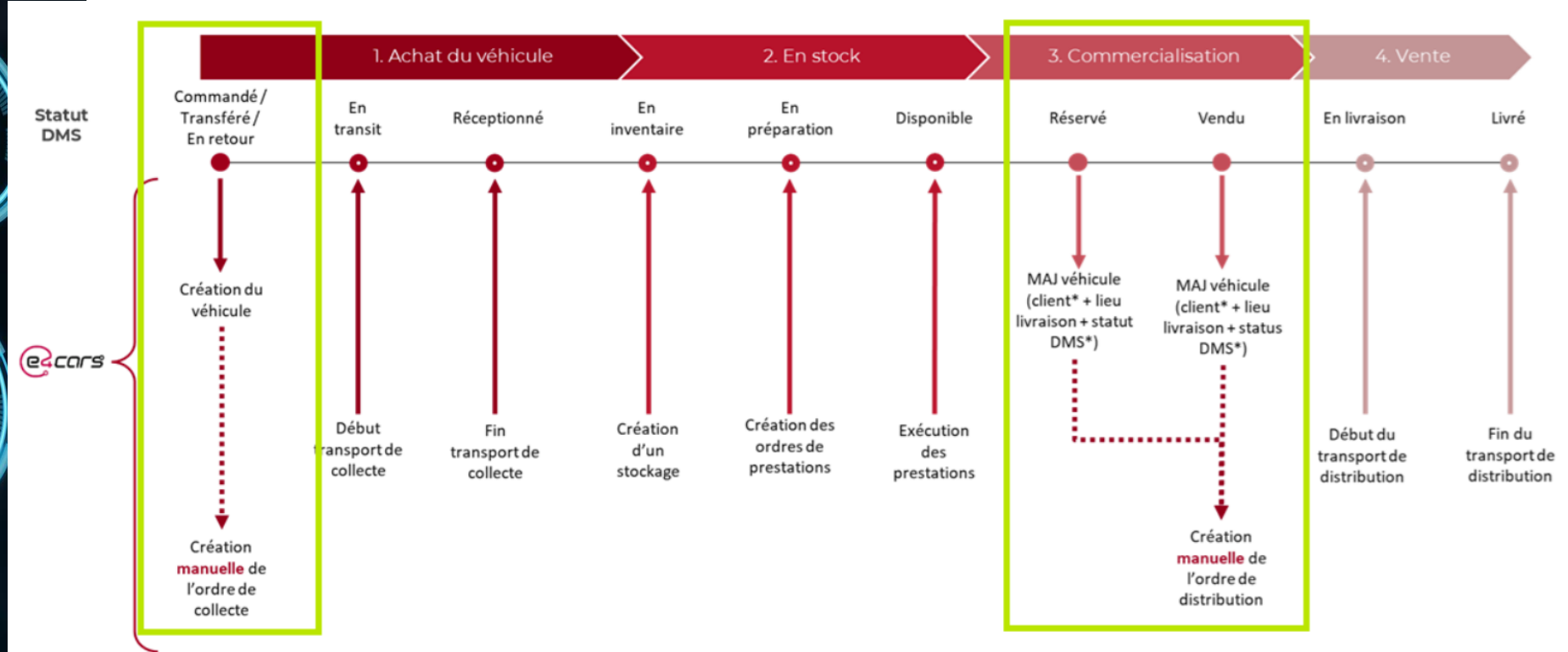
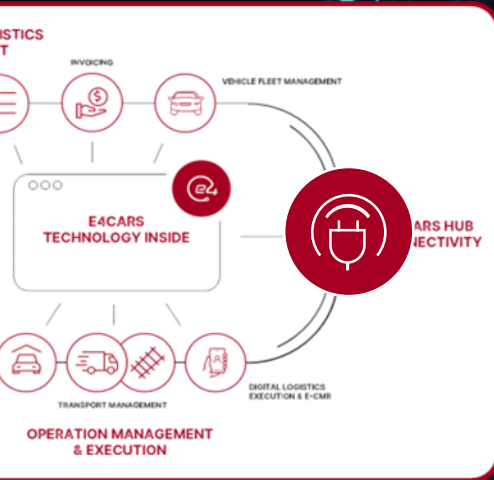
# Connectivité Plug & Play - Connexion API standard avec DMS



Echange standard basé sur des API pour la prise en charge de toutes les opérations logistiques liées à un véhicule, de l'achat à la vente, gérées au sein d'un DMS.

e4cars

API



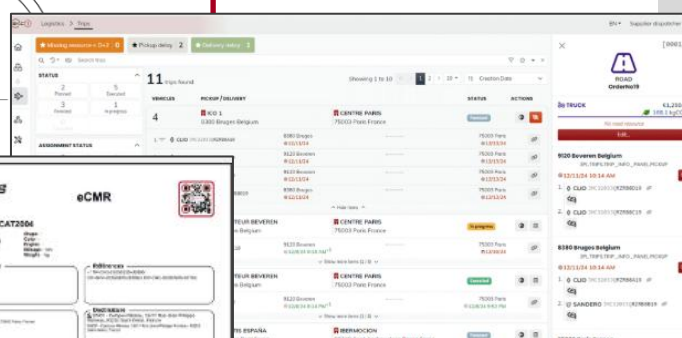
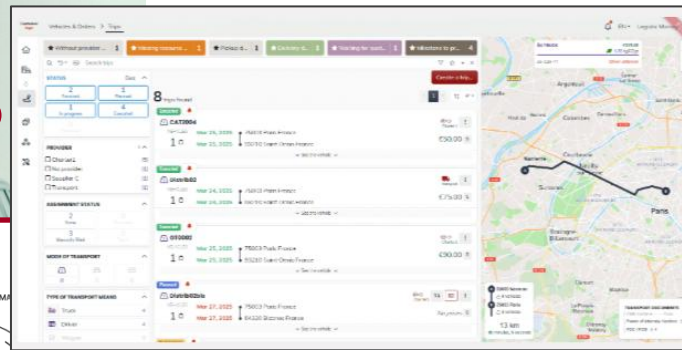
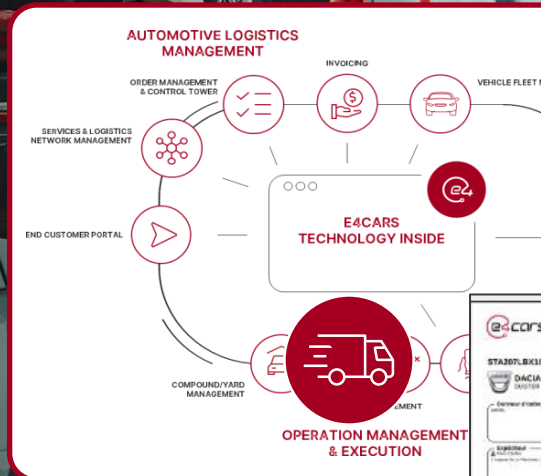


# Gestion et exécution des opérations – Module gestion de transport (TMS)



Améliorez vos performances grâce à une planification intelligente, une exécution digitale et une charge administrative réduite.

e4cars



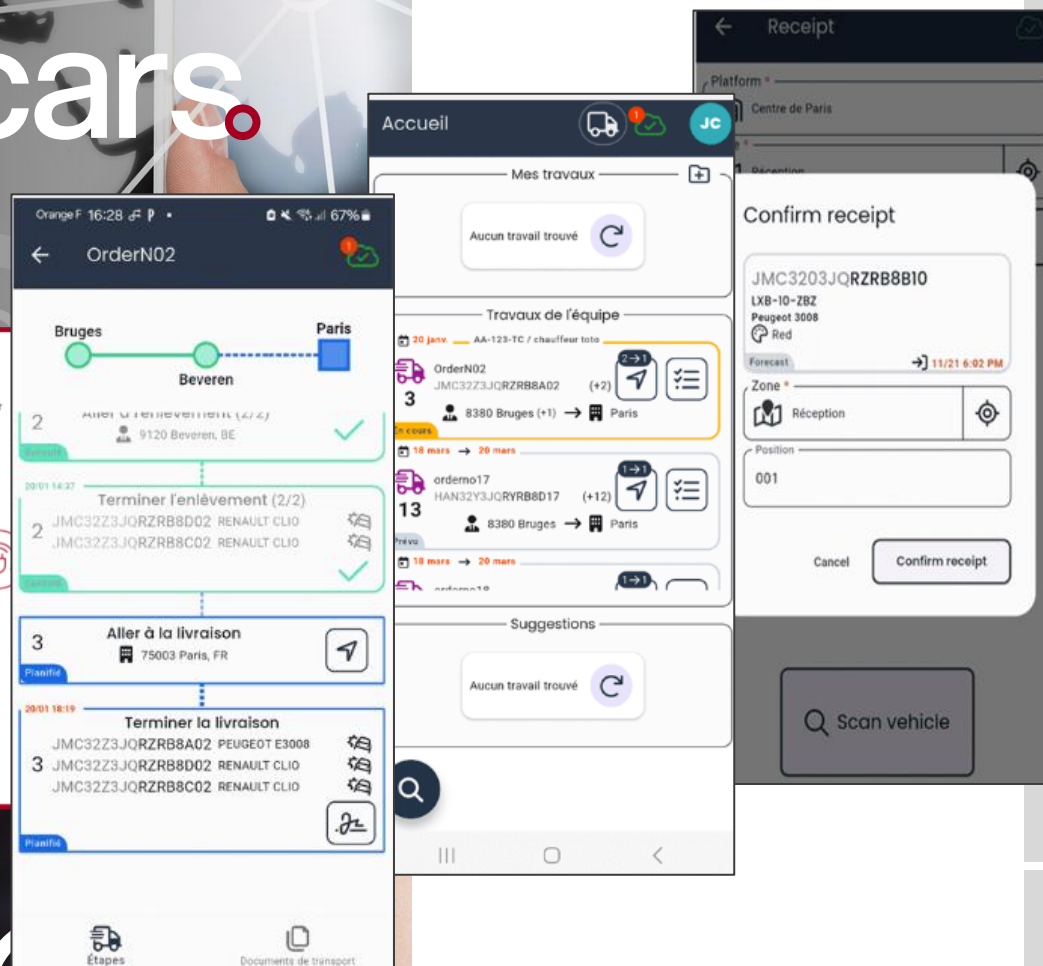
- **Création de lots** - Lots de véhicules optimisés
- **Planification des trajets et optimisation des ressources** – Planification optimisée pour des performances améliorées.
- **Affectation** - Attribution automatique des chauffeurs et des camions disponibles
- **Suivi de l'exécution** - Alertes de planification en temps réel.
- **Pilotage** – Tableaux de bord par répartiteurs et aperçu des activités (taux d'occupation, volume d'activité, etc.)
- **eCMR**
- **Tous les documents de transport en version entièrement numérique** - Accès direct aux eCMR, dossiers d'inspection et de dommages, photos, etc., le tout en ligne.
- **Traitement des commandes et facturation** – De l'import des ordres de transport (traitement PDF / email par IA) à la facturation automatisée.
- **Paramétrage** - Ressources (chauffeurs, camions) ; Description des prestations (inspection, ...) ; Adresse d'enlèvement et de livraison

# Gestion et exécution des opérations – Logistique digitale, Exécution TMS / CMS & e-CMR



Transformez les opérations logistiques grâce à une exécution entièrement digitale, garantissant des flux de travail transparents et un accès aux données en temps réel via des applications mobiles.

# e4cars



- **Exécution des tâches sans effort** - Rationalisez transport, préparation des véhicules, livraison, enlèvement et mise en main grâce à la gestion d'une check liste.
- **Inspection et rapport de dommages** - avec questionnaires, photo et signature (selon les paramètres)
- **Suivi d'exécution** - Validation des Réceptions et des Expéditions par signature du chauffeur ou du client
- **Documentation digitale sans papier** - Générez des rapports d'inspection et des relevés de dommages pour une traçabilité complète.
- **Accès mobile instantané aux informations clients** - Tous les détails nécessaires à l'exécution des commandes sont disponibles dans l'application pour une vérification en temps réel
- **Amélioration de l'engagement des clients** - Collecte de commentaires et d'informations sur les clients pour améliorer continuellement la qualité du service.

- **Centre** - job list : Déplacement de véhicule, inspection, préparation, transformation

- **Transport** - job list : Voyage mono ou multi lots, inspection, mise en main